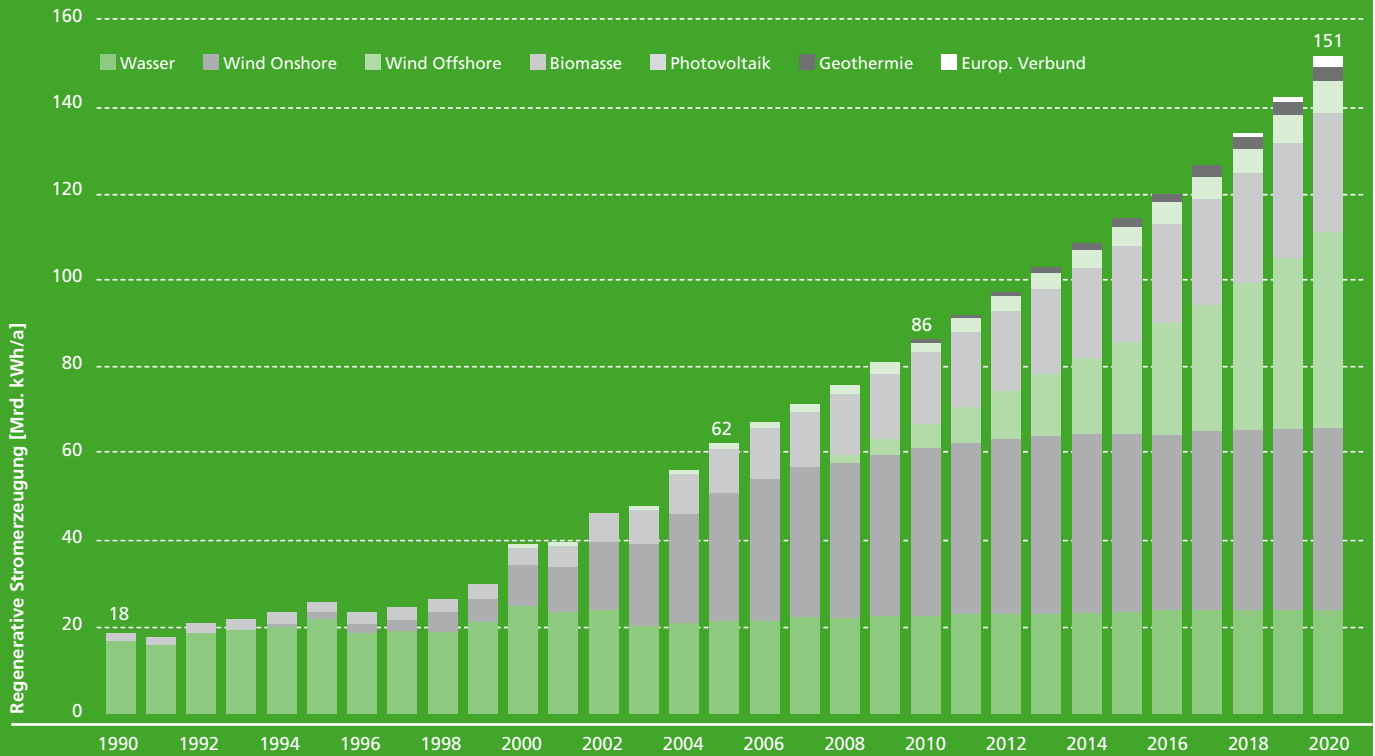


INNOVATIV,
ÖKOLOGISCH,
GEMEINSAM

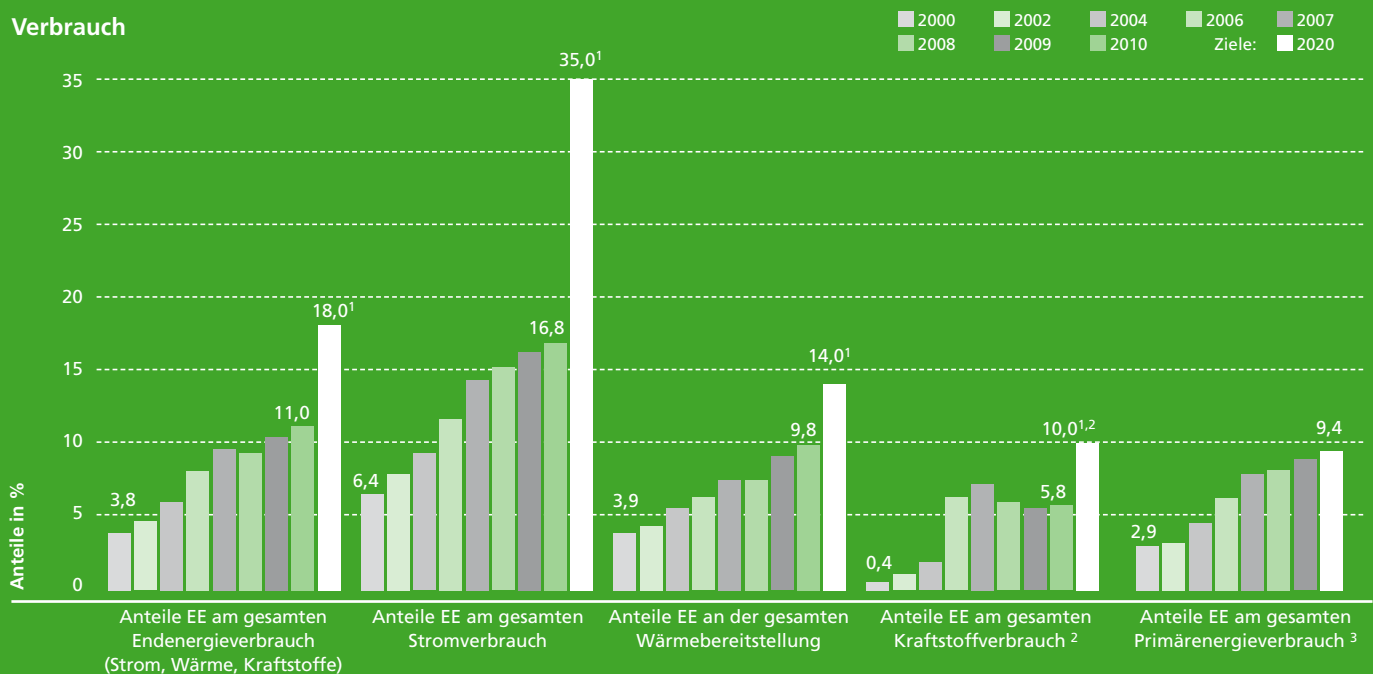
ENTWICKLUNG ERNEUERBARER ENERGIEN IN DEUTSCHLAND

Erzeugung



Quelle: Bundesministerium für Umwelt, Naturschutz und Reaktorsicherheit

Verbrauch



¹ Quellen: Ziele der Bundesregierung nach Energiekonzept, Erneuerbare Energien-Wärmegesetz (EEWärmeG), EU-Richtlinie 2009/28/EG

² Der gesamte Verbrauch an Motorkraftstoff, ohne Flugbenzin

³ Berechnet nach Wirkungsgradmethode; Quelle Arbeitsgemeinschaft Energiebilanzen e.V. (AGEB)

EE: Erneuerbare Energien; Quelle BMU-KL III 1 nach Arbeitsgruppe Erneuerbare Energien-Statistik (AGEE-Stat); Stand März 2011; Angaben vorläufig



Stefan Poehling

Der Anteil der Erneuerbaren Energien ist in den letzten Jahren rasant gestiegen. Um ihren Ausbau und die Integration in die Märkte voranzutreiben, hat der Gesetzgeber mit der Novellierung des Erneuerbare-Energien-Gesetzes 2009 erstmals Möglichkeiten zur Direktvermarktung von Strom aus Erneuerbaren Energien geregelt. Einen neuen Anreiz zur Marktteilnahme schafft das Anfang 2012 in Kraft tretende Modell der optionalen Marktprämie – unserer Meinung nach die zurzeit profitabelste Form der Direktvermarktung.

Im Zuge der Energiewende wird die Integration Erneuerbarer Energien in das Marktgeschehen auch in den kommenden Jahren gesetzlich forciert werden. Jetzt ist daher der richtige Zeitpunkt, um gemeinsam mit einem qualifizierten Partner Erfahrungen in der Direktvermarktung zu sammeln und die Chancen auf Mehrerlöse zu nutzen.

Die GEWI AG hat sich auf die direkte Vermarktung Erneuerbarer Energien spezialisiert. Als innovatives, mittelständisches Energiedienstleistungsunternehmen sind wir im Energiemarkt etabliert und beraten Sie gerne und kompetent zu allen Fragen, die das Modell der optionalen Marktprämie sowie die weiteren Möglichkeiten der Direktvermarktung betreffen.

Im Rahmen dieser Broschüre möchten wir Ihnen das Modell der optionalen Marktprämie und seine Vorteile näher vorstellen und zeigen Ihnen zudem die Dienstleistungen der GEWI AG auf. Gerne stehen Ihnen mein Team und ich im Anschluss für weiterführende Fragen auch persönlich zur Verfügung. Sprechen Sie uns jederzeit an!

Mit freundlichen Grüßen

Stefan Poehling



DAS MODELL DER OPTIONALEN MARKTPRÄMIE

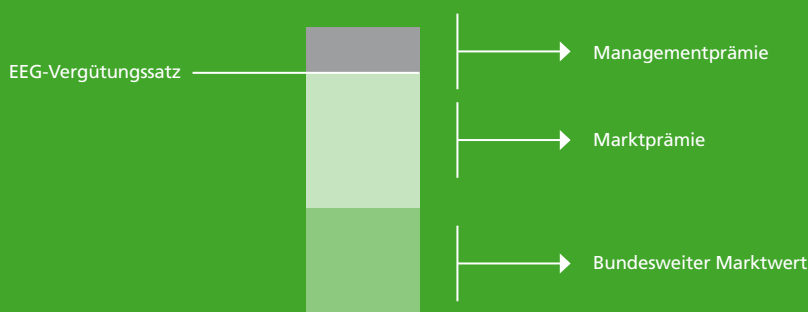
Nach der aktuellen Gesetzeslage haben Sie als Anlagenbetreiber drei Möglichkeiten, den von Ihnen erzeugten EE-Strom direkt zu vermarkten: Dazu gehören die Direktvermarktung über das Grünstromprivileg, ab 2012 die Direktvermarktung über das Modell der optionalen Marktprämie und sonstige Formen der Direktvermarktung.

Wir, die GEWI AG, halten das Modell der optionalen Marktprämie für die derzeit attraktivste Möglichkeit der Direktvermarktung, denn

- es ist risikoarm,
- einfach und transparent,
- es gibt keine Einschränkung hinsichtlich der Vermarktungsmenge und des EEG-Vergütungssatzes und
- im Vergleich zur herkömmlichen EEG-Vergütung erhalten Sie einen fixen Mehrerlös. Natürlich sind auch andere Vergütungsmodelle denkbar, die dann ebenfalls über dem EEG-Vergütungssatz liegen. Gerne besprechen wir mit Ihnen mögliche Varianten.

Der bundesweite Marktwert wird von den Übertragungsnetzbetreibern auf Basis der erzeugten Mengen und der jeweils dazugehörigen Spotmarktpreise an der EPEX Leipzig nachträglich ermittelt. Zusätzlich erhalten Sie die Managementprämie, die die Kosten für die Systemvorhaltung, den Börsenzugang, die anfallende Ausgleichsenergie und die Abwicklung abdecken soll.

ZUSAMMENSETZUNG DER EEG-VERGÜTUNG NACH DEM MODELL DER OPTIONALEN MARKTPRÄMIE, § 33



DIE GEWI AG ALS PARTNER

UNSERE DIENSTLEISTUNGEN

- Aufnahme der Einspeisemengen in den GEWI-Bilanzkreis
- Vermarktung des Stroms an der EPEX Spot
- Unterstützung bei der Klärung notwendiger Messtechnik
- Prognoseerstellung
- Übernahme Ihrer Anmeldung zur Netznutzung

IHRE VORTEILE

- Direkte Auszahlung der Marktprämie inklusive Managementprämie vom Verteilnetzbetreiber an Sie als Anlagenbetreiber
- Gutschrift der eingespeisten Mengen zwanzig Kalendertage nach der Lieferung; sie beinhaltet den bundesweiten Marktwert, abzüglich eines fixen Dienstleistungsentgelts
- Die Vergütung der Anlage ist in Summe höher als die herkömmliche EEG-Vergütung
- Die GEWI AG arbeitet mit sicheren, bankgeprüften Verträgen

ABWICKLUNG UND ZAHLUNGSSTRÖME DES MARKTPRÄMIENMODELLS



DIE GEWI AG – INNOVATIV, ÖKOLOGISCH, GEMEINSAM

Die GEWI AG ist ein ökologisches, unabhängiges und im liberalisierten Energiemarkt etabliertes Energiedienstleistungsunternehmen. Gemeinsam mit unseren Kunden – Anlagenbetreibern und Abnehmern – entwickeln wir innovative und bedarfsgerechte Lösungen rund um die Vermarktung von Strom aus regenerativen Quellen und verstehen uns dabei als Mittler zwischen Erzeugung und Verbrauch.

Die Dienstleistungen der GEWI AG umfassen den Einkauf, Verkauf und den Handel von und mit Erneuerbaren Energien, wobei unser Fokus im Bereich der Windenergie liegt.

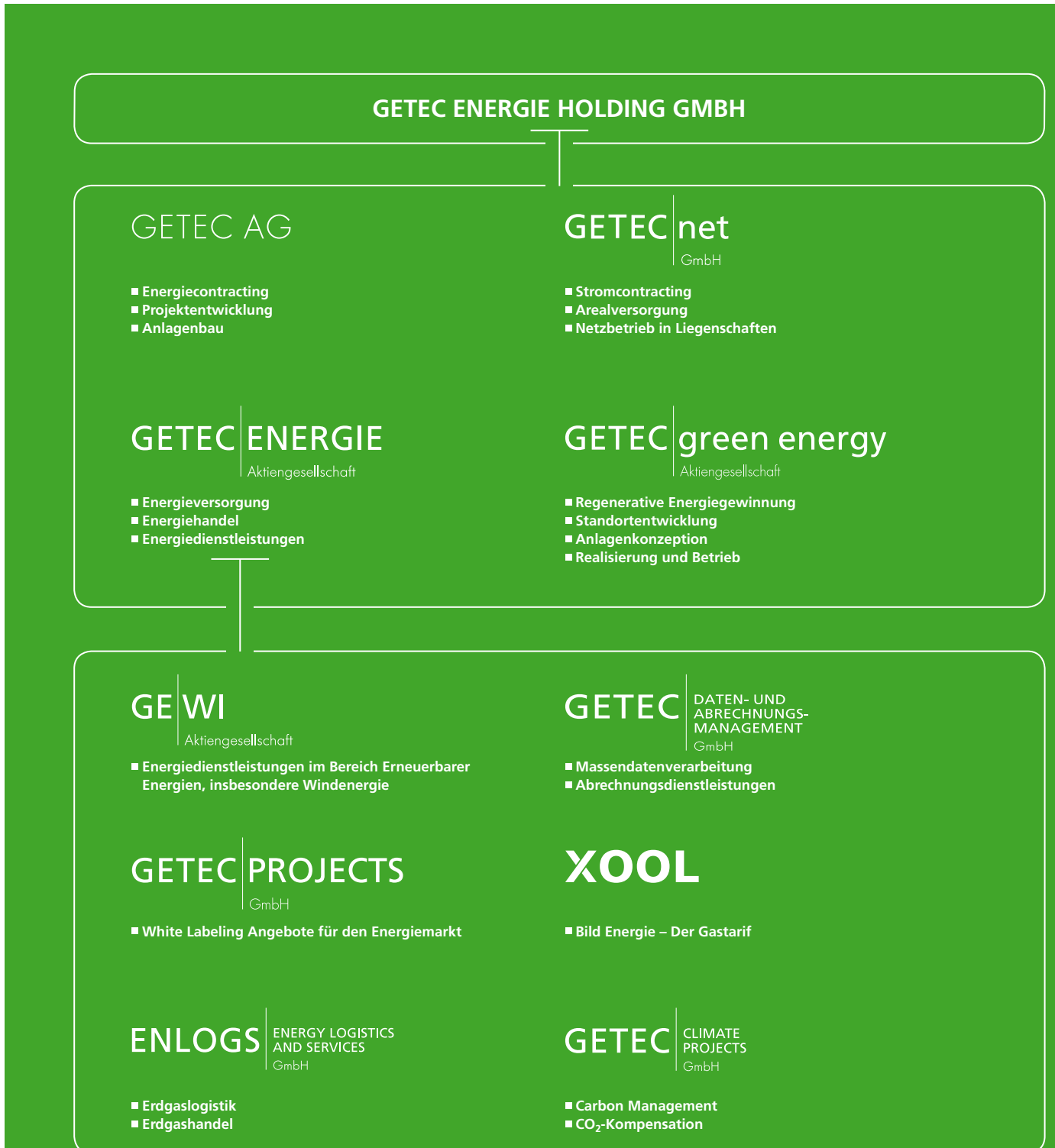
Für die Umsetzung der Energiekonzepte bringen die GEWI AG und ihre Mitarbeiter umfassende Branchenerfahrungen und -kompetenzen mit. Durch die Zusammenarbeit mit der GETEC Unternehmensgruppe sind wir in der Lage, Änderungen im Energiemarkt schnell, individuell und abgestimmt auf Ihre Bedürfnisse als Kunde umzusetzen.

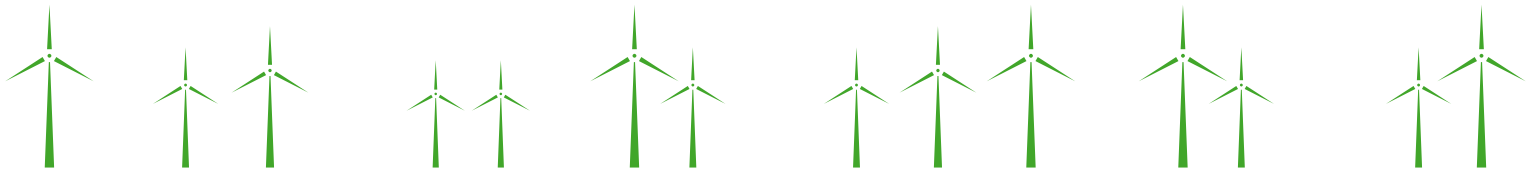
Als Geschäftspartner der GEWI AG gewähren wir Ihnen Zugang zu den wichtigsten Märkten – Terminmarkt, Spotmarkt und in naher Zukunft auch zum Regelenenergiemarkt – und öffnen Ihnen damit die Tür zu neuen, attraktiven Absatz- und Vertriebswegen.

2009	Gründung der GETEC Wind GmbH
Seit 2010	Vermarktung von Strom aus EEG-Anlagen
Seit 2011	Vermarktung nach § 37 EEG Letztverbrauchermergenze 574 GWh (mehr als ½ TWh)
2011	Umfirmierung in eine Aktiengesellschaft, die GEWI AG



DIE UNTERNEHMENSGRUPPE





Herausgeber

GEWI AG
Expo Plaza 10
30539 Hannover

Fon +49 (0)511.51949-200
Fax +49 (0)511.51949-199
info@gewi-ag.de
www.gewi-ag.de

Grafikdesign

Neugebauer & Partner Werbeagentur GmbH

Druck

Linden-Druck Verlagsgesellschaft mbH



Diese Broschüre wurde CO₂-neutral erstellt,
gedruckt (100 % Altpapier) und verteilt.